

Dreamweaver CS3

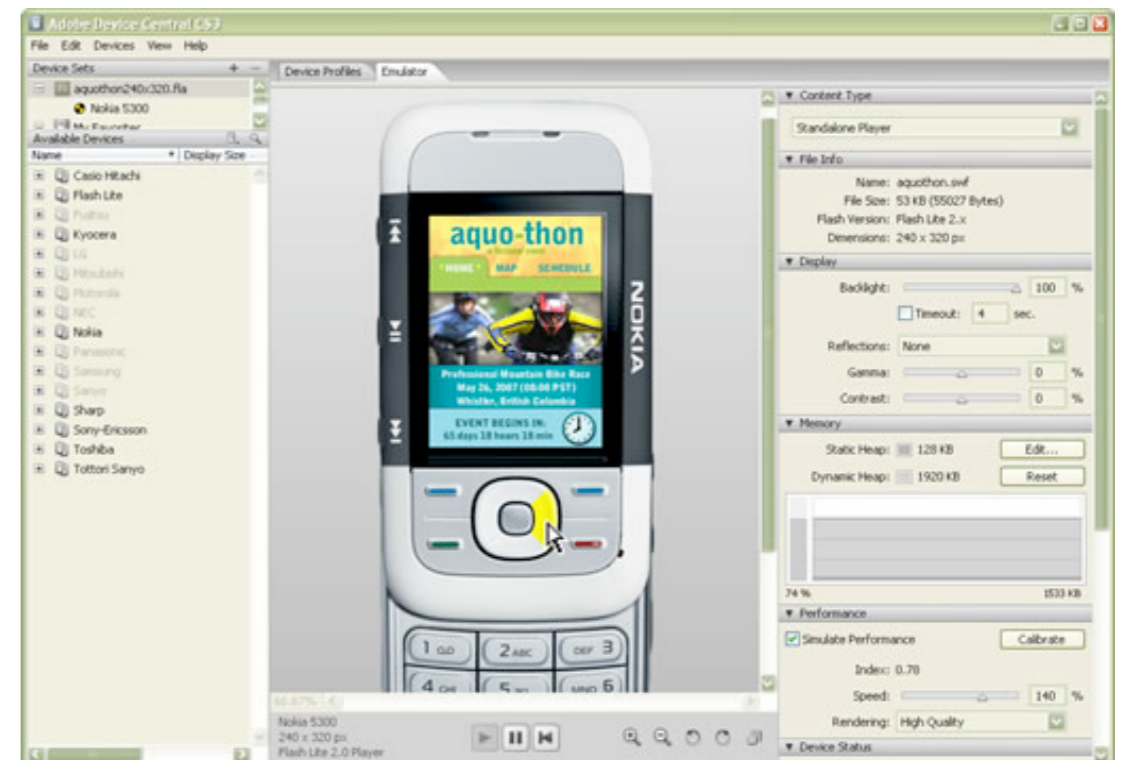
Ajax e CSS



O Dw cs3 permite de forma fácil e prática que designers e desenvolvedores criem e mantenham sites e sistemas para web desde o início até o final.

Adobe Device Central CS3

- Incluso no Dreamweaver CS3
- Simplifica a criação para dispositivos móveis
- Reprodução fiel ao dispositivo



imedia
www.ime diabrasil.com.br Brasil

Adobe Device Central CS3, que já está incluso no Dreamweaver CS3, simplifica a criação de conteúdo para dispositivos móveis com o seu próprio simulador de dispositivos. O simulador possui a aparências de diversos dispositivos e está sendo atualizado constantemente. O Device Central mostra o conteúdo HTML para dispositivos móveis e permite que você navegue no conteúdo usando os botões do simulador. O modo Small Screen Rendering encolhe os textos e as imagens para simular como o conteúdo seria renderizado no dispositivo.

Adobe Bridge CS3

- Organizar, explorar, localizar e visualizar o conteúdo criativo
- Presente nos seis CS3
- Centraliza o acesso aos arquivos do projeto
- Adobe Stock Photos Service



O Adobe Bridge Service fornece um acesso centralizado aos arquivos do projeto, aplicativos e configurações, além de permitir o uso de tags para facilitar a busca e organização. Também permite o acesso ao Adobe Stock Photos Service. Com todo esse material na ponta de seus dedos, Adobe Bridge permite um processo criativo mais eficiente e mantém você no controle de seus projetos para internet e para dispositivos móveis.

Dreamweaver e Photoshop

- Integração com outros softwares Adobe
- Copiar e colar, mesmo de várias camadas
- Editor rápido no Dw

Com o Dreamweaver CS3 copiar e colar conteúdo do Photoshop ficou muito mais fácil. Designers podem simplesmente selecionar uma parte de uma imagem no Photoshop, mesmo abrangendo várias camadas e colar diretamente numa página do Dreamweaver.

Verificação de compatibilidade

- Identifica inconsistências
- Relatórios com soluções
- Aponta erros no código
- Link para o CSS Advisor website



A Verificação de Compatibilidade entre Browsers do Dreamweaver CS3 ajuda você a facilmente identificar inconsistências, então você pode criar sites com um ótimo visual sem deixar a consistência de lado.

A Verificação de Compatibilidade entre Browsers do Dreamweaver CS3 fornece um relatório que aponta os problemas e linka para as suas soluções no website Adobe Advisor.

No modo de visualização “código”, o problema específico fica listado em verde, para você saber exatamente onde está o erro.

Adobe CSS Advisor

- Soluções para inconsistências no CSS
- Mantido pelos usuários de Dreamweaver
- Abordagem atualizada
- Soluções, dicas e sugestões
- Colaboratividade



O site Adobe CSS Advisor oferece soluções para as inconsistências dos browsers no seu CSS, incluindo as identificadas na Verificação de Compatibilidade entre Browsers do Dreamweaver CS3.

Mantido pela comunidade de usuários de Dreamweaver, o CSS Advisor website tem um conteúdo frequentemente atualizado com informações úteis sobre os problemas com browsers e oferece uma larga seleção de soluções, dicas e sugestões.

Layouts em CSS

- Layouts fixos, líquidos e elásticos
- Uma, duas e três colunas
- Aprenda com os comentários
- Totalmente personalizável



Os layouts em CSS ajuda você a começar de forma prática com layouts em CSS enquanto te ajuda a aprender CSS.

O Dreamweaver CS3 oferece uma seleção compreensível de layouts, incluindo layouts de uma, duas e três colunas, que permite que você passe a usar layouts em CSS com apenas um clique do mouse.

Comentários no código explicam o layout e ajuda você a ampliar o seu conhecimento sobre CSS.

Uma vez escolhido o layout, você pode ajustar para a sua necessidade.

Controle do CSS

- Movimentação de regras CSS entre:
 - Documentos
 - Cabeçalho e folhas de estilo externas
 - E mais...
- Conversão de CSS inline em regras CSS



O controle de CSS é uma funcionalidade do Dreamweaver CS3 que torna fácil a organização das regras CSS, permitindo que você determine exatamente onde elas devem estar. É possível mover regras CSS de um documento para outro, de um cabeçalho de um documento para uma folha de estilo externa, de uma folha de estilo externa para outra e mais...

Você também pode converter um CSS inline em uma regra CSS, e determinar o lugar onde ela vai ficar – basta arrastar e soltar.

Spry framework para Ajax

- Desenvolvimento visual de interfaces dinâmicas
- Acessível para designers e desenvolvedores
- Interfaces e experiências ricas, sem códigos complicados



Com o Dreamweaver CS3, você pode, de forma visual, projetar e desenvolver interfaces dinâmicas para usuários usando o Spry Framework for Ajax.

Diferente dos outros frameworks, Spry é acessível tanto para designers como para desenvolvedores.

Isso significa que qualquer um poderá oferecer para o usuário uma experiência rica sem complicações com o código.

Spry Data

- Usado para:
 - Carregar dados
 - Organizar dados na interface
- Usa XML, JSON e HTML como fonte de dados

Spry widgets

- Componentes que enriquecem a interface
- Personalização com CSS
- Listas e tabelas oriundas de XML
- Acordeons
- Abas
- Validação de formulário



Os widgets Spry no Dreamweaver CS3 permite que você adicione componentes comuns de interface a suas paginas.

Esses componentes pré-montados podem ser personalizados usando CSS.

Eles incluem listas e tabelas oriundas de xml, acordeons, abas, e elementos validáveis de formulário.

Com os widgets Spry ficou fácil construir e incorporar elementos avançados de interface em páginas web.

Spry Effects

- Aplicável a quase todos os elementos
- Grow, shrink, fade, highlight...
- Nada de scripts complicados



Os Spry Effects no Dreamweaver CS3 permite quem você adicione transições visuais aos elementos da página. Você pode adicionar esses feitos a quase todos os elementos de uma página HTML. Use os efeitos para fazer os elementos crescerem, encolherem, aparecerem piscarem e mais... Spry Effects trabalha sem necessidade de nenhuma lógica do lado do servidor ou de codificações.

Spry - Mais informações

- Nasceu fora do dreamweaver
- Pode ser usado com qualquer ferramenta
- Versão 1.6
- É possível atualizar o Spry nativo do DW

Spry na web

labs.adobe.com/technologies/spry

imedia
www.imediabrasil.com.br Brasil

Obrigado!

denniscalazans.com/iseminar

imedia
www.imediabrasil.com.br Brasil